

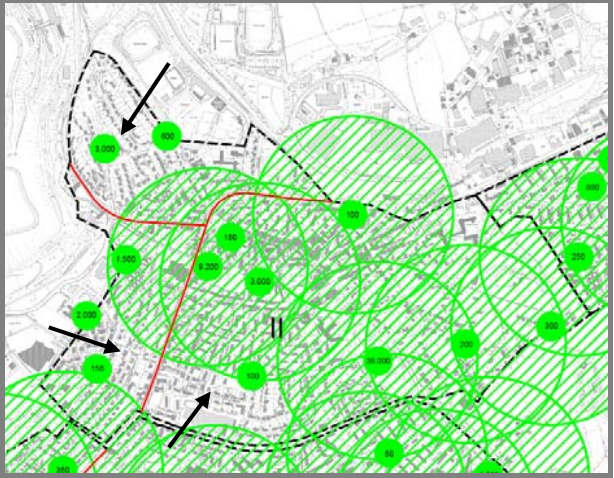

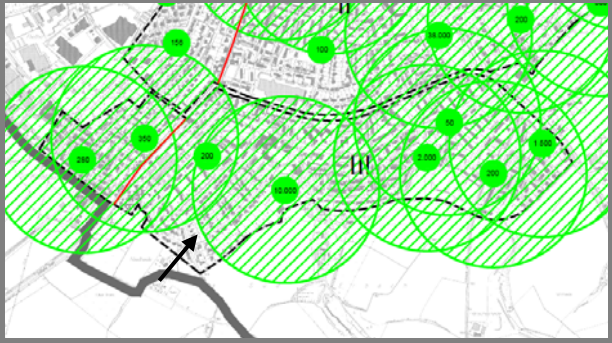



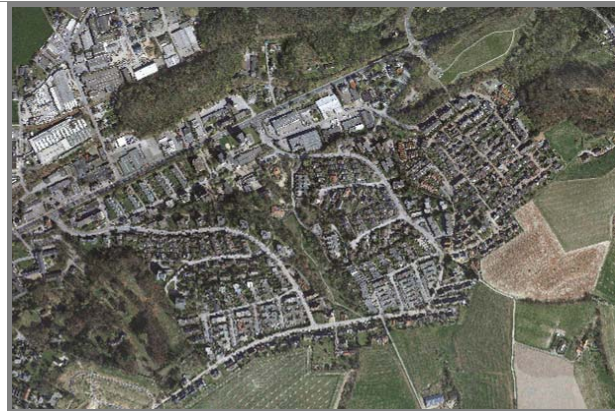
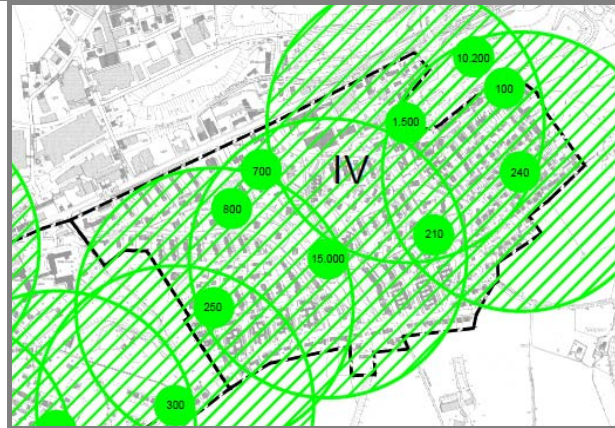
<b>I. Rohdenhaus</b>	<b>Einwohnerzahl:</b> 917	<b>Fläche:</b> 23,28 ha	<b>EW-Dichte:</b> 39,40 EW/ha
	<b>Besonderheiten in der Altersverteilung:</b>		
	<ul style="list-style-type: none"> <li>▪ geringster Anteil von Kleinkindern</li> <li>▪ zweitgeringster Anteil an Kindern und Jugendlichen</li> <li>▪ höchster Anteil an Personen zwischen 40 und 65 Jahren</li> </ul>		
	<b>Vorhandene soziale Infrastrukturen:</b>		
	KiTa - Bürgerverein Rohdenhaus - Kalkstadtnarren - ev. Gemeinde - kath. Gemeinde		
	<b>Bauliche Nutzung:</b>		
	Überwiegend ZFH, EFH und DHH - Zechensiedlung im Süden - vereinzelt MFH		
	<b>Bauland ausgewiesen (Anzahl geplanter neuer Wohneinheiten):</b> 32 WE		
	<ul style="list-style-type: none"> <li>▪ Nördlich vom Bürgerhaus: Bau von 10 DHH (2011-2012)</li> <li>▪ Überplanung der Grundschulfläche: Bau von ca. 22 WE (DHH; EFH) ab 2014, im Rahmen dessen soll Spiel- und Bolzplatz auf Seite des Bürgerhauses verlagert werden</li> </ul>		
	<b>Spielflächen (städtisch, ausgebaut):</b> 2 Spielplätze, keine Versorgungslücken		
	1 Bolzplatz mit Kleinkind-Spielplatz, 1 Kleinkind-Spielplatz		
	<b>Freiflächen:</b> max. 500m bis zu Natur- und Freiflächen		
	<b>Orientierungswert:</b> 2,0 qm Spielfläche / EW		
Geringe EW-Dichte, zukünftig mehr junge Familien, besondere Sozialstruktur			
<b>Spielplatzbedarf:</b>		1.834,00 qm	
<b>Spielplatzflächen:</b>		3.000,00 qm	
<b>Differenz:</b>		+ 1.166,00 qm	

<b>II. Innenstadt</b>	<b>Einwohnerzahl:</b> 6.942	<b>Fläche:</b> 145,85 ha	<b>EW-Dichte:</b> 47,60 EW/ha
	<b>Besonderheiten in der Altersverteilung:</b>		
<ul style="list-style-type: none"> <li>▪ höchster Anteil an Personen in der Familienplanung (25 - 40 Jahre), evt. Anstieg an Kleinkindern in den kommenden 5 Jahren zu erwarten</li> <li>▪ aufgrund der innerstädtischen Wohnangebote hoher Anteil an über 65-Jährigen</li> </ul>			
<b>Vorhandene soziale Infrastrukturen:</b>			
KiTa - Schulen - Kinder- und Jugendhaus - ev. Gemeindezentrum am Pütt - Kath. Kirchengemeinde Goethestr. - BV Wülfrath - Altenheim - AWO (Senioren)			
<b>Bauliche Nutzung:</b> Überwiegend MFH, aber auch ZFH, EFH, DHH und RHH			
<b>Bauland ausgewiesen (Anzahl geplanter neuer Wohneinheiten):</b> 120 WE			
<ul style="list-style-type: none"> <li>▪ Südstraße: 12 (MFH)</li> <li>▪ Krankenhaus: 8 EFH/DHH</li> <li>▪ Osterdelle-Flehenberg: 70 EFH/DHH</li> <li>▪ Bunkerareal: 30 (MFH)</li> </ul>			
	<b>Spielflächen (städtisch, ausgebaut):</b> 5 Spielplätze, 2 in Flehenberg geplant		
Große Versorgungslücken im Nordwesten und Südwesten			
<b>Freiflächen:</b> max. 1.000m bis zu Natur- und Freiflächen, Stadt- und Herminghauspark			
<b>Orientierungswert:</b>		2,5 qm Spielfläche / EW	
mittlere EW-Dichte, zukünftig mehr junge Familien, gesamtstädtische Funktion			
<b>Spielplatzbedarf:</b>		17.355,00 qm	
<b>Spielplatzflächen:</b>		50.700,00 qm (davon 38.000 qm Stadtpark)	
<b>Differenz:</b>		+ 33.345,00 qm	

<b>III. Süd</b>	<b>Einwohnerzahl:</b> 4.264	<b>Fläche:</b> 78,76 ha	<b>EW-Dichte:</b> 54,14 EW/ha
	<b>Besonderheiten in der Altersverteilung:</b>		
	<ul style="list-style-type: none"> <li>▪ höchster Anteil an Kindern und Jugendlichen</li> <li>▪ geringster Anteil an Senioren</li> </ul>		
	<b>Vorhandene soziale Infrastrukturen:</b>		
	KiTA - Schulen - Außenstelle Förderschule Velbert - BV Wülfrath - Islamischer Verein		
	<b>Bauliche Nutzung:</b>		
	Überwiegend ZFH, EFH, DHH und RHH; aber auch MFH (60er und 90er Jahre)		
	<b>Bauland ausgewiesen (Anzahl geplanter neuer Wohneinheiten):</b> 5 WE		
	lediglich vereinzelte Baulücken bzw. Nachverdichtung möglich		
	<b>Spielflächen (städtisch, ausgebaut):</b> 7 Spielplätze		
	Schulhöfe der Lindenschule (Skaten, Kleinkind) und Gymnasium (BB) sind zugänglich		
<b>Freiflächen:</b> max. 500m bis zu Natur- und Freiflächen			
<b>Orientierungswert:</b>		2,5 qm Spielfläche / EW	
hohe EW-Dichte, hoher Anteil an Kindern und Jugendlichen			
<b>Spielplatzbedarf:</b>		10.660,00 qm	
<b>Spielplatzflächen:</b>		14.380,00 qm	
<b>Differenz:</b>		+ 3.720,00 qm	



#### IV. Ellenbeek



**Einwohnerzahl:** 3.471    **Fläche:** 58,03 ha    **EW-Dichte:** 59,82 EW/ha

#### Besonderheiten in der Altersverteilung:

- Anteil von Kindern und Jugendlichen leicht über dem Durchschnitt
- höchster Anteil von Personen von 65 bis 80 Jahre Jahren
- geringster Anteil an Personen über 80 Jahren

#### Vorhandene soziale Infrastrukturen:

KiTa - Grundschule - Familienzentrum - Tafel - Stadtteilverein - mobiles Angebot  
Jugendförderung

#### Bauliche Nutzung:

Im Norden MFH und Hochhäuser, sonst enge ZFH, EFH, DHH und RHH

**Bauland ausgewiesen (Anzahl geplanter neuer Wohneinheiten):** nein

**Spielflächen (städtisch, ausgebaut):** 4 Spielplätze

Schwerpunkt der Ausstattung liegt bei allen bei Kleinkindern

**Freiflächen:** max. 600m bis zu Natur- und Freiflächen

**Orientierungswert:** 2,5 qm Spielfläche / EW

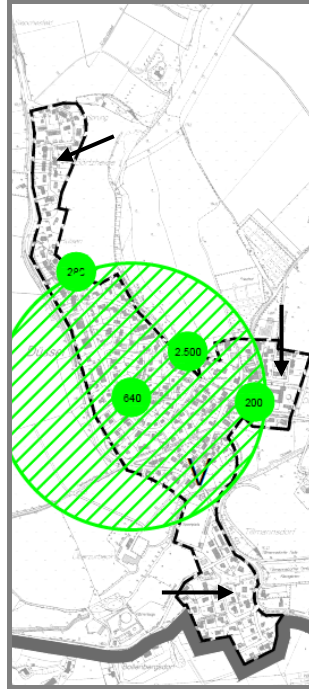
Sehr hohe EW-Dichte, hoher Anteil an Kindern und Jugendlichen, besondere Sozialstruktur

**Spielplatzbedarf:** 8.677,50 qm

**Spielplatzflächen:** 16.990,00 qm

**Differenz:** + 8.312,50 qm

**V. Düssel**



**Einwohnerzahl:** 1.044

**Fläche:** 30,29 ha

**EW-Dichte:** 34,47 EW/ha

**Besonderheiten in der Altersverteilung:**

- höchster Anteil von Kleinkindern
- geringster Anteil an Kindern und Jugendlichen
- zweithöchster Anteil von Personen zwischen 40 und 65 Jahren

**Vorhandene soziale Infrastrukturen:**

KiTa - Bürgerverein Düssel - ev. Gemeinde - kath. Gemeinde

**Bauliche Nutzung:**

Überwiegend ZFH, EFH und DHH; im südlichen Bereich sehr große Grundstücke, vereinzelt MFH

**Bauland ausgewiesen (Anzahl geplanter neuer Wohneinheiten):** nein

**Spielflächen (städtisch, ausgebaut):** 1 Kleinkind-Spielplatz

Versorgungslücken im Norden, Süden und Osten

**Freiflächen:**

max. 200m bis zu Natur- und Freiflächen, im Süden Sportplatz (Vereinsnutzung)

**Orientierungswert:** 1,0 qm Spielfläche / EW

Geringste EW-Dichte, große private Grundstücke, kein Bedarf nach zusätzlichen Spielflächen

**Spielplatzbedarf:** 1.049,00 qm

**Spielplatzflächen:** 644,00 qm

**Differenz:** - 405,00 qm